



Kingspani juhend nr 110

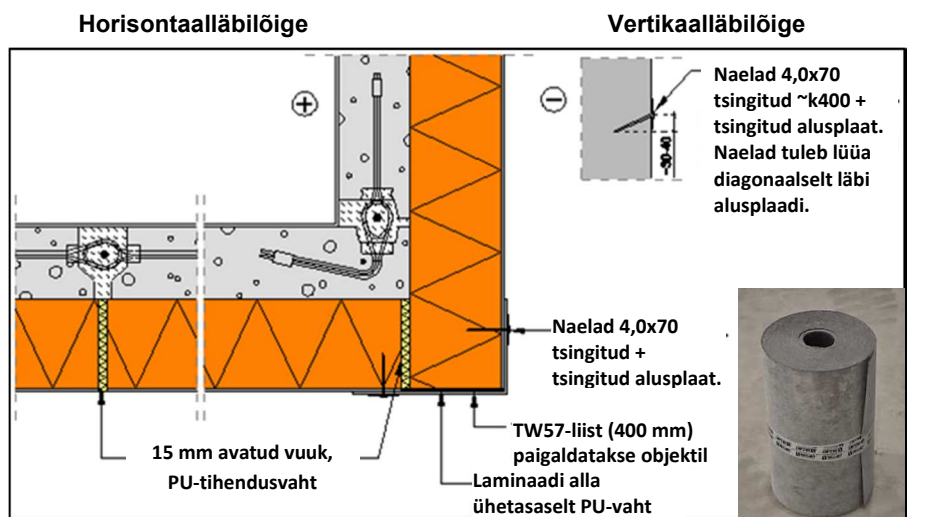
TW57-LAMINAADI PAIGALDAMINE NURKLIIDESTESSE

Liidese tuleohutustehniline toimivus tugineb VTT sertifikaadile P1-tulepüsivusklassi kuuluva korrusmaja seinakonstruktsioonide kohta (VTT-C-6665-11). Tagab tuletundlikkuse Bs1d0.

Kingspan **Therma**™ TW57-välisnurgaliides

Välisnurgas võib **Kingspan Therma**™ TW57 -soojustusplaadi palja polüuretaanpinna katta TW57-laminaadiga. TW57-laminaat paigaldatakse objektile samaaegselt liitekohtadesse vahu kandmisega, näiteks segukelgult.

Vahendid: PU-vaht, alusplaat (tsingitud), naelad (nt 4,0x70).



Välisnurga katmata vahtmaterjalist sisu



Välisnurk kaetud TW57-laminaadiga



Tsingitud alusplaat



Kingspan Insulation OÜ

Järvevana tee 7B, Tallinn 10132 Harju maakond

Telefon: +372 53 314 568

E-post: info@kingspaninsulation.ee

www.kingspansoojustus.ee