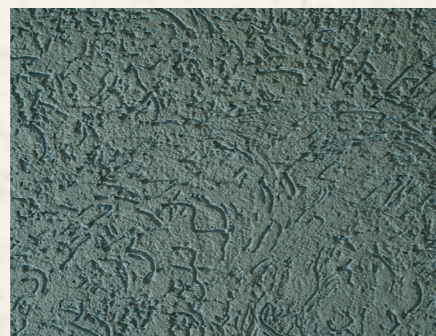


## Weber AquaBalance viimistluskrohvid ja –värvid:

Toode	Kasutuskoht	Pinnaviimistlus	Kulunorm	Pakend	Lisainfo
<b>weber.pas 481 AquaBalance</b> silikoonvaikkrohv	fassaad, sokkel, sisetingimustes	1,0 mm "scratch"	1,9 kg/m <sup>2</sup>	25 kg ämber	toonimine on Weberi ja NCS- värvikaartide alusel
		1,5 mm "scratch"	2,9 kg/m <sup>2</sup>		
		2,0 mm "scratch"	3,5 kg/m <sup>2</sup>		
		3,0 mm "scratch"	4,5 kg/m <sup>2</sup>		
<b>weber.pas 480 AquaBalance</b> silikoonvaikkrohv	fassaad, sokkel, sisetingimustes	2,0 mm "rillen"	3,5 kg/m <sup>2</sup>	25 kg ämber	toonimine on Weberi ja NCS- värvikaartide alusel
		3,0 mm "rillen"	4,5 kg/m <sup>2</sup>		
<b>weber.star 224 AquaBalance</b> lubitsement mineraalne dekoratiivkrohv	fassaad, sisetingimustes	1,5 mm "scratch"	2,3 kg/m <sup>2</sup>	30 kg kott	Weberi kuivsegude värvikaardi alusel, tellimustootena / valgena on krohv laokaup
		2,0 mm "scratch"	3,0 kg/m <sup>2</sup>		
		3,0 mm "scratch"	3,7 kg/m <sup>2</sup>		
<b>weber.ton 411 AquaBalance</b> silikoonvaikvärv	fassaad, sokkel, sisetingimustes	peen, <100 µm	0,35 l/m <sup>2</sup>	15 l ämber	toonimine on Weberi ja NCS- värvikaartide alusel



"Scratch" struktuur, tavalise ringikujulise hõõrumise tulemusena



"Rillen" struktuur ringikujulise hõõrumise tulemusena



"Rillen" struktuur "vihmamustrina" vertikaalse hõõrumise tulemusena

# AQUA BALANCE

## FASSAADITOODETE SARI



Saint-Gobain Ehitustooted AS, Weber äriüksus  
Peterburi tee 75, 11415 Tallinn  
Tel. +372 620 9510  
info@e-weber.ee  
www.weber.ee

Jälgi meid:



HOOLIME EHITUSEST!





# AQUA BALANCE TEHNOLOOGIA – MIS, MIKS, MILLEKS JA KUIDAS?

## Hüdrofoobsed ehk vetthülgavad fassaaditooted on eilne tehnoloogia

Aastakümneid on fassaadide ilu nimel proovitud fassaadi viimane kattev kiht (krohvid/värvid) saada maksimaalselt hüdrofoobseks ehk vett hülgavaks. Selle tulemusena peaks teoreetiliselt muutuma fassaad "isepuhastuvaks". Paraku on sellised tehnoloogiad vee aurustumiseks väga ebasoodsad ja seetõttu kuivab vihma- ja kastevesi krohvidelt väga aeglaselt. Niiskus aitab aga jõuliselt kaasa tänaste krohvfassaadide suurimate vaenlaste tekkele, milleks on erinevad elusorganismid (vetikad, hallitus, samblik). Et võidelda nn "roheliste" fassaadide vastu, tuli teha tootearenduses järsk kannapööre.



Fassaadid võivad soodsates tingimustes kergesti kattuda samblikuga



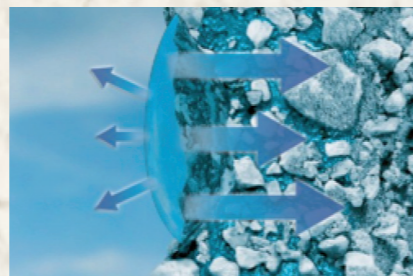
„Roheliseks“ muutuvad krohvfassaadid on tänases linnapiidis suhteliselt sagedased



Tavaliselt hakkavad "roheliste" fassaadide peal silma valged täpid - need on tüüblipead, mis toasoojusega kiiremini üles soojenevad ning seeläbi krohvi selle koha pealt kiiremini ära kuivatavad

## Lahenduseks on keskkonnasõbralik AQUA BALANCE tootesari

Selle probleemi lahendamiseks alustasid 2005. aastal Saksa ja Austria insenerid "topdry" tehnoloogia arendamisega, mille idee oli muuta krohvide välispind olenemata keskkonna tingimustest kiiremini kuivavaks. Tänapäevaks on sellest välja kasvanud AquaBalance tootesari. Lühidalt võibki AquaBalance-i kohta öelda, et tegemist on kuivamist kiirendava tehnoloogiaga. Weber pakub selles sarjas nii polümeer-, silikaat-, silikoonvaikkrohve kui ka erinevaid fassaadivärve. Alates 2013. aastast on AquaBalance tehnoloogia kohandatud isegi kuivseguna tarnitavatele mineraalsetele lubitsement-dekoratiivkrohvidele.



AquaBalance krohv on vee aurustumiseks väga soodne aluspind

Uue tehnoloogia abil on tegelikult kõrvaldatud lausa kaks väga suurt probleemi, mis nn ämbrikrohvidega pidevalt kaasas käisid. Ühest küljest sai kõrvaldatud "roheliste fassaadide" probleem, kuid teisalt on tegemist ka kõige keskkonnasõbralikuma tootesarjaga mis fassaadidele kunagi loodud. Nimelt ei lisata neile toodetele enam keskkonda reostavaid kemikaale (erinevaid biotsiide), mille abil varasemalt prooviti võidelda vetikate, hallituse ja sambliku vastu. Keemia kasutamine ei ole ennast õigustanud, kuna efekt on lühiajaline ning kogu "kaitsekiht" lõpetab oma teekonna varem või hiljem põhjavees. Just see kõrvaleffekt on toonud AquaBalance tehnoloogiale Kesk-Euroopas hulgaliselt keskkonna-alaseid tiitleid ja tunnustusi.

AquaBalance tootesari on pälvinud mitmeid väärikaid keskkonnanalaseid tunnustusi



## MIKS VALIDA AQUA BALANCE TEHNOLOOGIA?

- Kuiv fassaad püsib kauem puhtana – AquaBalance kuivab kiiremini
- Efektive ja kauakestev kaitse vetikate ja seente vastu
- Keskkonnasõbralik toode tänu intelligentsele koostisele – ei sisalda biotsiide, mis aja möödudes sademetega krohvist krohvist välja pestakse ja põhjavett reostaksid
- Pika elueaga ja seeläbi pikema renoveerimistsükliga
- Saadaval erinevad tooted kõikides toonides ja struktuurides ning nüüd ka mineraalkrohvidena (kuivsegud)

## Weberi AquaBalance dekoratiivkrohvid ja fassaadivärvid Eestis

### weber.star 224 AquaBalance

Star 224 on mineraalne lubitsement sideainega dekoratiivkrohv, mida Weber pakub Eestis nii valgena kui ka toonitavana. Üldjuhul kasutatakse teda hiljem ülevärvitavates lahendustes õhekrohvisüsteemide katmisel.



### weber.ton 411 AquaBalance

Ton 411 on kõrgvaliteetne silikoonvaikkrohv, mis peamiselt leiab kasutust õhekrohvisüsteemide katmisel. Tüüplahendusena pakub Weber mineraalkrohv weber.star 224 + silikoonvärv weber.ton 411 lahendust. Selline süsteem on oma hinnalt soodsaim, kuid pinnakvaliteeditil silikoonvaikkrohvi tasemel!



### weber.pas 481 AquaBalance

Pas 481 on „tera-tera“ ehk „scratch“ struktuuriga silikoonvaikkrohv. Kui siiani on silikoon(vaik-)krohvid olnud turul teada-tuntud kui parimate omadustega dekoratiivkrohvid, siis nüüd, AquaBalance tehnoloogiaga, on astunud suur samm edasi. Silikoonkrohvi suurim pluss ja samaaegselt miinus on olnud tema suur hüdrofoobsus. Nüüd, uue kiiremini kuivava pinnaga krohvisarja puhul, on kõik senised puudused kõrvaldatud.



### weber.pas 480 AquaBalance

Pas 480 on „kooreüraski“ ehk „rillen“ struktuuriga silikoonvaikkrohv.

