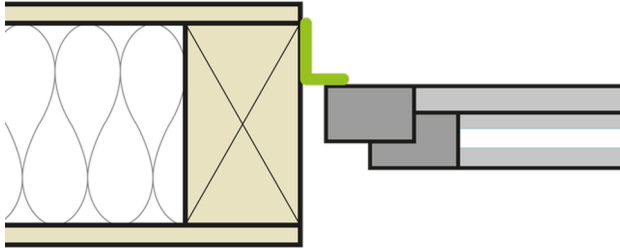


## Paigaldusjuhend: 1. Puitkonstruktsioon



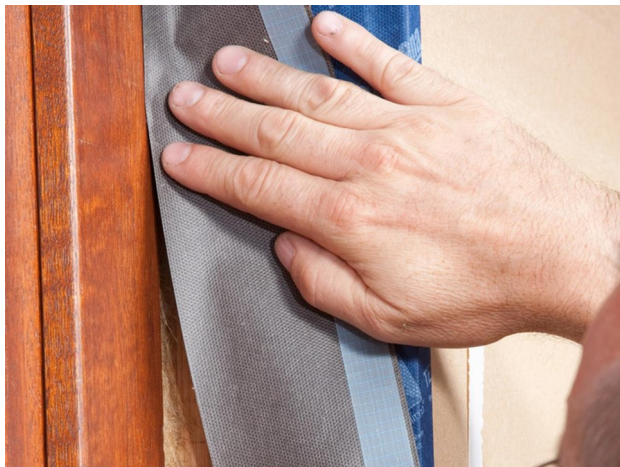
### Põhimõte

Kui aken on juba paigaldatud, kleebitakse CONTEGA EXO lengi peale.



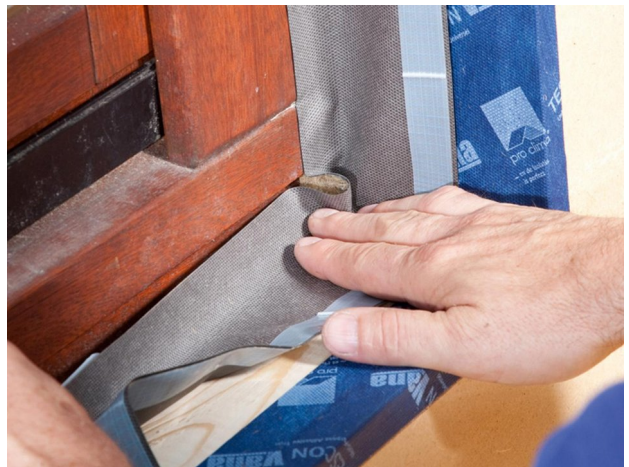
### 1. Eemaldage eraldusriba

Tõmmake kitsas eraldusriba membraani poolelt (trükkikirjata pool).



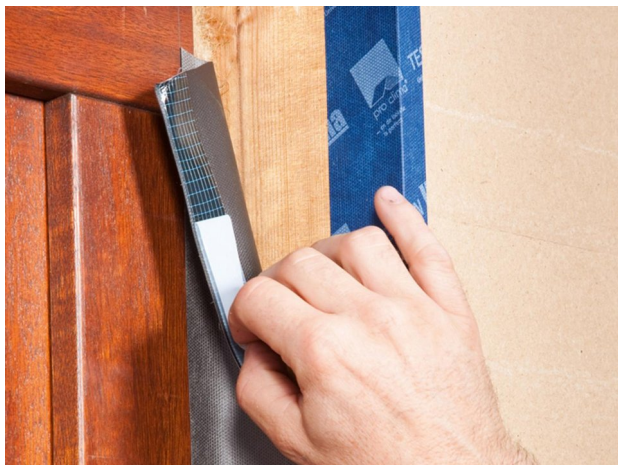
### 2. Kleepimine lengile

Eemaldage eraldusriba täielikult ja kleepige teip järkjärgult lengile.



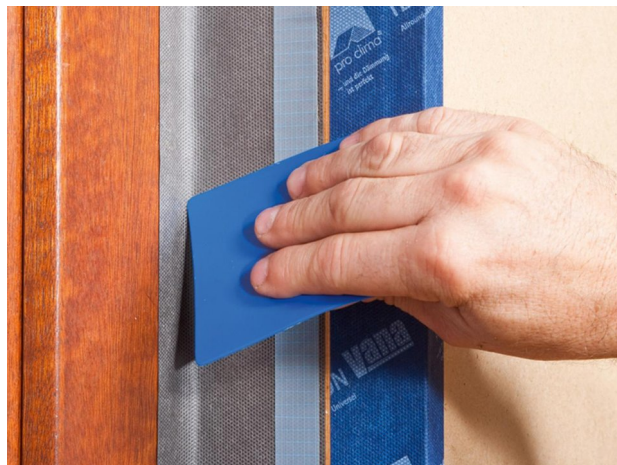
### 3. Nurga moodustamine

Teip nurgas voltida.  
Samas järgida katkematud tuultpidavat kleepimist lengil.  
Jätake teibi kleepimist järkjärgult lengile.  
Lõpus lõigata teip ära u 5 cm ülekattega.



#### 4. Palendile kleepimine

Tõmmake eraldusriba membraani siledalt küljel ära ja kleepige teip ümbertringi palendile.



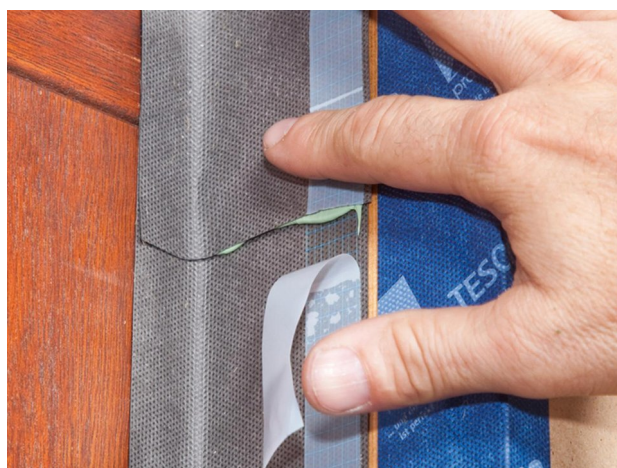
#### 5. Hõõruga teip kinni!

Hõõruga teip palendil ja lengile kõvasti kinni. Eriti tõhusalt ja käsi säästvalt saab seda teha pro clima kinnisurumise abivahendiga PRESSFIX.



#### 6. Otste kleepimine

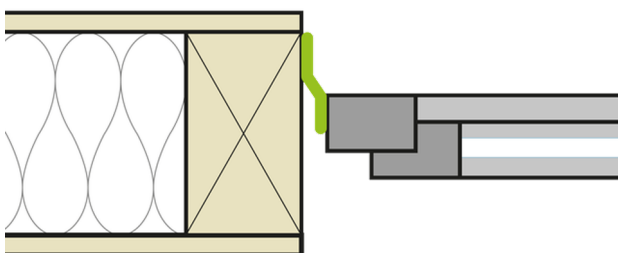
Otste ülekattumise kohalt flüüsistelt pooltelt eemaldage ca 4cm pikkuselt eraldusribad, sest ORCON F ei naku eralduriba külge. Ülekattumise kohale kanda ca 5 mm läbimõõduga ORCON F liimiriba.



#### 7. Otste kleepimine

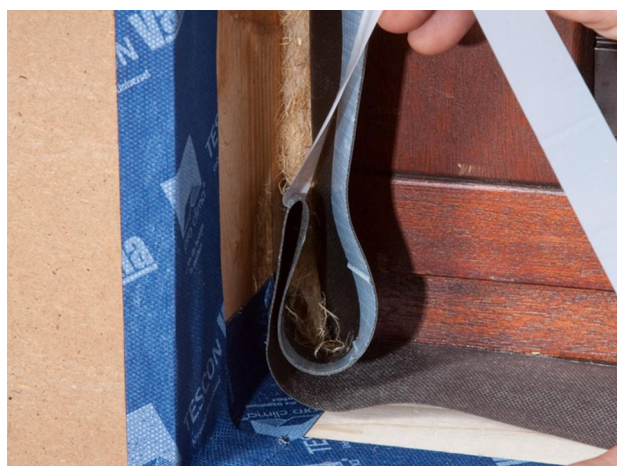
Pange teip liimile. Valmis.

## Paigaldusjuhend: 2. Puitkonstruktsioon



#### Põhimõte

CONTEGA EXO on juba lengi küljele paigaldatud, nt tegi seda akna paigaldaja.



#### 1. Nurga moodustamine

Eemaldage eralduskile, voltige teip nurgapiirkonnas kokku ja kleepige üksteise alla. Seejärel kleepige teip ümber kogu palendile nii, et see kaitseks tuule ja hoovihma eest. Hõõruga teip tugevasti kinni.



## 2. Palendile kleepimine

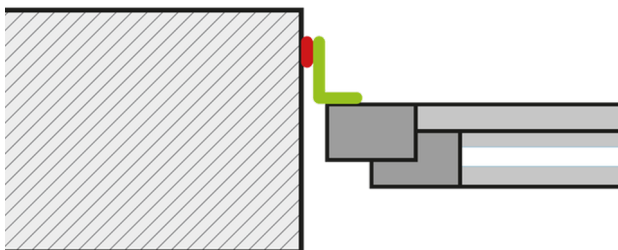
Eemaldage eralduskile siledalt membraani poolelt ja kleepige teip ümber kogu palendi nii, et see kaitseks tuule ja hoovihma eest. Hõõruge teip tugevasti kinni.



## 3. Otste kleepimine

Ülekattumistele kanda ühendusliimi ORCON F ca 5 mm liimiriba. Teip liimimassi sisse suruda. Ärge suruge liimiriba täiesti lamedaks, et võimaldada hoone osade suhtelist liikumist.

## Paigaldusjuhend: 3. Müüritis/betoonkonstruktsioon



### Põhimõte

Kui aken on juba paigaldatud, kleebitakse CONTEGA EXO lengi peale.



## 1. Kleepimine lengile

Eemaldage eraldusriba siledalt membraanipoolelt täielikult ja kleepige teip järkjärgult lengile ja palendile. Hõõruge teip palendil ja lengile kõvasti kinni. Eriti tõhusalt ja käsi säästvalt saab seda teha pro clima kinnisurumise abivahendiga PRESSFIX.



## 2. Sisemise eraldusriba eemaldamine

Palendi poolse eraldusriba kuni nurgani eemaldada.



## 3. Nurga moodustamine

Teip nurgas voltida. Samas järgida katkematut tuultpidavat kleepimist lengil. Jätkake teibi kleepimist järkjärgult lengile. Lõpus lõigata teip ära u 5 cm ülekattega.



#### 4. Liimi pinnale kandmine

Kandke palendile tiheda siksakina ühendusliimi ORCON F.

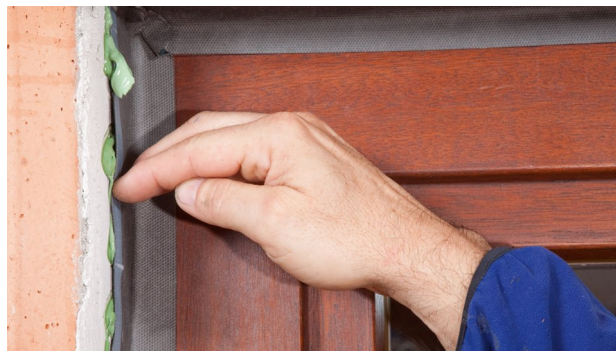


#### 6. Otste kleepimine

Ülekattumise kohale kanda ca 5 mm läbimõõduga ORCON F liimiriba.

Pange teip liimile.

Ärge suruge liimiriba täiesti lamedaks, et võimaldada hoone osade suhtelist liikumist.



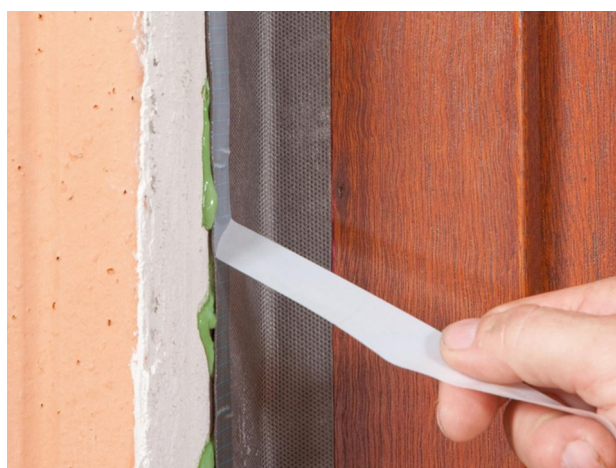
#### 5. Pange teip liimile

Sisemine eraldusriba ümberringi eemaldada.

ORCON F ei nakku eraldusribaga!

Pange teip liimile.

Ärge suruge liimiriba täiesti lamedaks, et võimaldada hoone osade suhtelist liikumist.



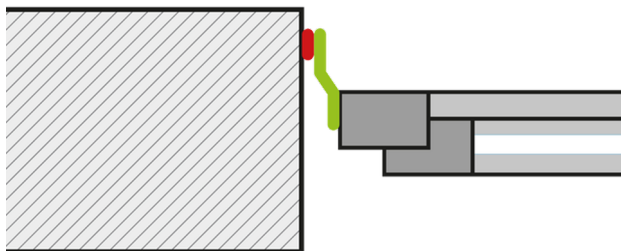
#### 7. Välimise eraldusriba eemaldamine

Välimine eraldusriba (fliisi peal) ümberringi eemaldada.

Krohv ei nakku eraldusribaga!

Nüüd saab CONTEGA EXO ülekrohvida.

## Paigaldusjuhend: 4. Müüritis/betoonkonstruktsioon



### Põhimõte

CONTEGA EXO on juba lengi küljele paigaldatud, nt teigi seda aknapaigaldaja.



### 1. Sisemise eraldusriba eemaldamine

Eemaldage kitsas eraldusriba membraanipoolelt (trükkirjata pool) ja pange teip liimile.

ORCON F ei nakku eraldusribaga!

Ärge suruge liimiriba täiesti lamedaks, et võimaldada hoone osade suhtelist liikumist.



### 2. Liimi pinnale kandmine

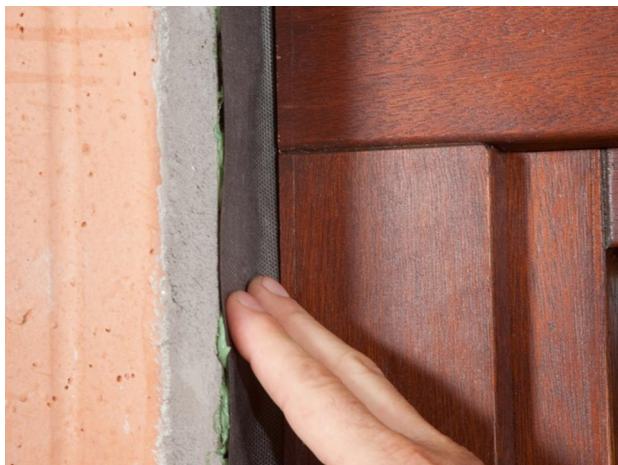
Kandke palendile tiheda siksakina ühendusliimi ORCON F vähemalt 5 mm paksune liimiriba (ebatasastel pindadel vajaduse korral paksem).



### 3. Nurga moodustamine

Teip nurgas voltida. Nurgas eemaldada eraldusriba ja teip omavahel kleepida.

Samas järgida teibi omavahelist katkematut tuultpidavat kleepimist.



#### 4. Pange teip liimile

Pange teip liimile.



#### 5. Otste kleepimine

Ülekattumise kohale kanda ca 5 mm läbimõõduga ORCON F liimiriba.

Pange teip liimile. Ärge suruge liimiriba täiesti lamedaks, et võimaldada hoone osade suhtelist liikumist.



#### 6. Nurgade kleepimine

Nurgas olevad voldid ORCON F-ga omavahel kokku kleepida. Nii saab lihtsalt teipi ülekrohvida.



#### 7. Valmis

Valmis liitekoht: veeauru läbilaskev, hoovihmakindel ja tuulekindel. Nüüd saab teibi ülekrohvida.

## Aluspinnad

Enne kleepimist tuleb aluspinnad harjaga puhtaks pühkida, lapiga üle käia või puhastada suruõhuga. Külmunud aluspindadele ei saa kleepida. Kleebitavatel materjalidel ei tohi olla nakkumist takistavaid aineid (nt rasva või silikooni). Teibi ülekrohvitav laius ei tohi tavaliselt ületada 60 mm või 50 % palendi laiusest. Üksikasjalikud soovitusel saate konkreetse krohvi tootjalt. Aluspinnad peavad olema kuivad ja piisava kandevõimega.

Püsiv liimühendus on tagatud kõikide pro clima aluslae-/aluslakktekkangaste ja tuuletõkkekangastega (nt PP- ja PET-kiledega). Liimühenduste tegemine ja kleepimine on võimalik hõõveldatud ja lakitud puidu, kõvade plastide ning kõvade puidupõhiste plaatide (puitlaast-, OSB, BFU-, MDF-plaatide) korral. Liimühenduste tegemiseks müüritisel või betoonpindadel või karedatel aluspindadel kasutage toodet ORCON F.

Konstruktsiooni tugevuse seisukohast saadakse parimad tulemused väga kvaliteetsete aluspindade kasutamisel. Aluspinna sobivust tuleb kontrollida omal vastutusel, vajaduse korral on soovitatav teha proovikleppimised. Mittekandvad aluspinnad soovitame eelnevalt töödelda TESCON PRIMER RP või TESCON SPRIMER-ga.

## Raamtingimused

Liimühendusi ei tohi korrapäraselt tõmbejõududega koormata. Hõõruda ühendus PRESSFIX-ga kõvasti vastu aluspinda. Jälgida, et vastusurve oleks piisav. Tuule- ja vihmakindlaid liimühendusi on võimalik saavutada ainult voltideta paigaldatult.

Üle krohvides palume arvestada krohvitootja mitteimavate aluspindade soovitusi. Vajadusel kasutada nakkeparandajat.

---

Esitatud faktid põhinevad teadusuuringute ja praktiliste kogemuste praegusel tasemel. Tootja jätab endale õiguse muuta ja arendada toote kujundust ja kasutusala ning muuta nendega seotud kvaliteedinõudeid. Paigaldamist oleme meelsasti valmis nõustama teadmiste kehtiva taseme kohaselt.

Täiendav info kasutamise ja konstruktsiooninõuete kohta on esitatud pro clima projekteerimis- ja kasutussoovitustes. Küsimuste korral helistada pro clima tehnilise nõustamise telefonile: +372 7405509

---

**MOLL****bauökologische Produkte GmbH**

Rheintalstraße 35 - 43

D-68723 Schwetzingen

Fon: +49 (0) 62 02 - 27 82.0

eMail: [info@proclima.de](mailto:info@proclima.de)