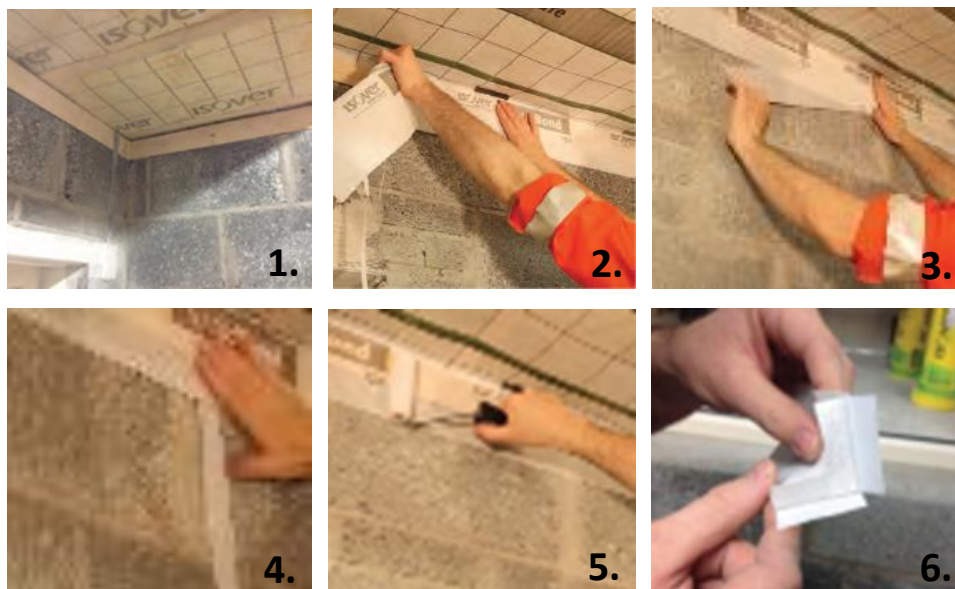


ISOVER Vario®Bond paigaldusjuhhis

Vario®Bond on kõrgtehnoloogiline, õhutihe ülekrohvitatav ühendusteip, mis on mõeldud erinevate paigaldiste nagu akende, uste, puitpaneelide jms. liitmiseks.



1. Paigalda ISOVER soojusisolatsioon ning auru- ja õhutõkkesmembraan.
2. Kinnita membraani külge Vario®Bond 15 mm servariba.
3. Eemalda keskmine (laiem katteriba 100 mm laiuse puhul) katteriba ja liimi teip aluspinnale.
4. Eemalda viimane katteriba ja kinnita teip aluspinnale (150 mm laiuse puhul).
5. Enne pahteldamise jätkamist, kasuta rulli teibi paremaks püsijäämiseks.
6. Paigalda nurgaühendused ja liitmikud ning jätkka seina ja lae ühenduskohtade pahteldamist.

Akna viimistlemine



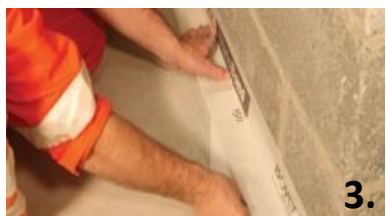
1. Paigalda nurgähendused ja liitmikud enne Vario®Bond teibi kinnitamist detailidele.
2. Kinnita Vario®Bond 15 mm ääreriba paigaldisele.
3. Eemalda teine katteriba ja kinnita teip aluspinnale.
4. Eemalda viimane katteriba ja kinnita teip aluspinnale.
5. Kasuta rulli teibi paremaks püsijäämiseks.

Betoonist pealistusele



1. Paigalda Vario®Bond 15 mm ääreriba pealistuse esiküljele.
2. Lõika nurk vajalikus ulatuses välja nii, et selle saab pöörata pealistusele.
3. Kata eelnevalt paigaldatud Vario®Bond riba Vario®Bond teibiga.
4. Kasuta rulli teibi paremaks püsijäämiseks

Seina ja betoonpõranda liitekoht



1. Veendu, et kaetav piirkond oleks puhas.
2. Vajadusel kata aluspind nakkedispersiooniga.
3. Kinnita seinale esmalt 15 mm riba.
4. Eemalda teine katteriba ja kleebi teip aluspinnale.
5. Eemalda viimane katteriba ja kleebi teip põrandale.