

Weberi tehnilised betoonid ja lahendused

Remontbetoonid
Betonpaneelide montaaž
Joote- ja rajatistebetoonid
Betoonide kaitse ja pinnakatted





Enne



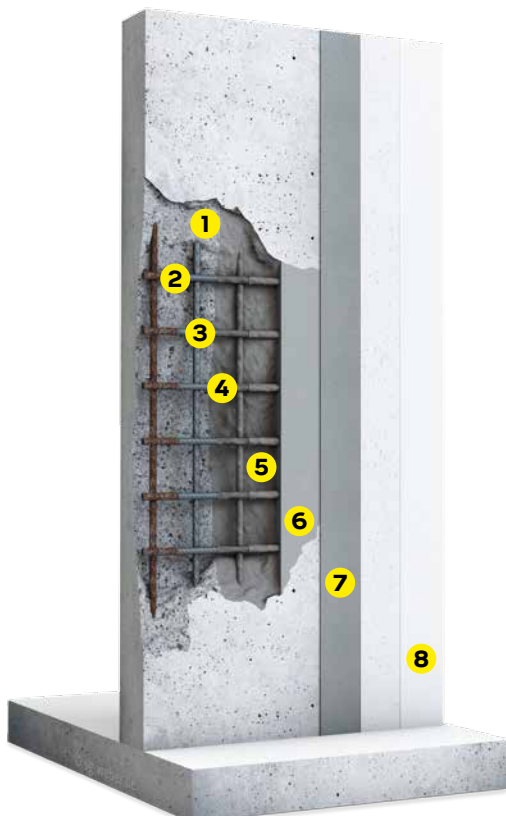
Pärast

Vaata lisaks lk 12 ja 13.

Remontbetoonid



Remontbetoonid on mõeldud kahjustatud betoonpindade taastamiseks. Materjalid tagavad alusbetoonile kaitsekihi ning takistavad selle edasist lagunemist. Remontbetooni saab kasutada nii hoonete konstruktsioonide (rõud, trepid jne) kui ka rajatiste renoveerimisel (sillad, tunnelid, tugipostid jne).



- 1** Puhastatud aluspind
- 2** Korrodeerunud metallsarrus
- 3** Puhastatud metallsarrus
- 4** Korrosioonikaitse metallsarrusele
 - weber.vetonit REP 05
- 5** Nakkekiht (vajadusel)
 - weber.vetonit REP 05
- 6** Remontbetoon
 - weber.vetonit REP 25
 - weber.vetonit REP 45
 - weber.vetonit REP 65
- 7** Tasandusbetoon
 - weber.vetonit REP 970
 - weber.vetonit REP 975
- 8** Betoonikaitse värv
 - weber.tec 771
 - weber.tec 772

Remontbetoonide paigaldus



Puhasta kahjustunud betoonpind ning välja tulnud armatuur.



Kata armatuur korrosioonikaitsevõõbaga weber.vetonit REP 05.



Täida betoonis olevad augud remontbetooniga (weber.vetonit REP25+/REP45/REP65) ja tasanda betoon võimalikult ühtlaseks.



Kuivamisjärgselt eemalda lihvkiviga betoonijägid ning niisuta enne tasandamist.



Tasanda kogu remonditud pind tasandusbetooniga weber.vetonit REP 970/ REP 975/ REP 975V. Samuti on saadaval valget värvi tasandusbetooni, weber.vetonit REP 975V.

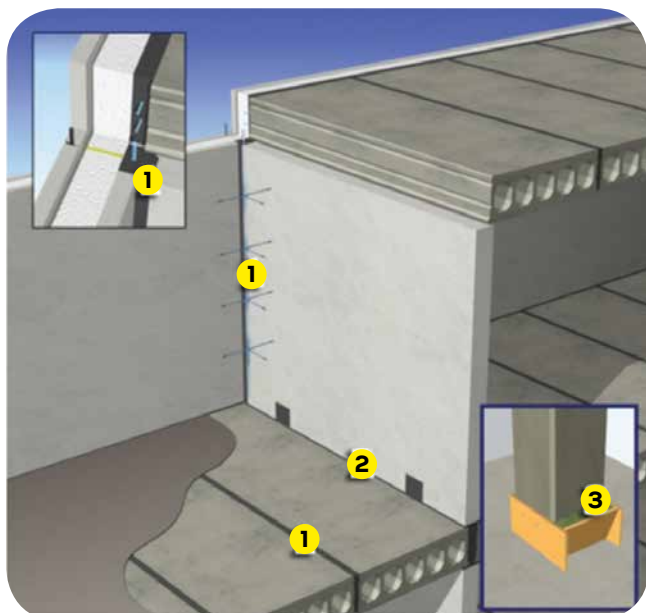


Lõpuks viimistle pind betoonikaitsevõõbaga weber.tec 771.

Remontbetoonid

Toode	Eesmärk	Survetugevus (EN 12190)	Ilmastikukindlus	Kihi paksus
weber.vetonit REP 05	Korrosioonikaitsevõõp raudbetoonkonstruktsioonide ja armatuurvarraste renoveerimisel. Sobib betoonpindade remontimisel nakkekihi tegemiseks.			
weber.vetonit REP 25+		> 25 MPa, R3-klass (EN 1504-3)	Soola- ja külma-kindel (EN 13687-1)	5...30 mm, kohati 100 mm
weber.vetonit REP 45	Soola- ja ilmastikukindel fiiberkiududega armeeritud, tsement-polümeerne (PMC), väikse mahukahanemisega valgumatu betoon betoonpindade remondiks.	> 45 MPa, R4-klass (EN 1504-3)	Soola- ja külma-kindel (EN 13687-1)	5...20 mm, kohati 100 mm
weber.vetonit REP 65		45...65 MPa, R4-klass (EN 1504-3)	Soola- ja külma-kindel (EN 13687-1)	5...20 mm, kohati 100 mm
weber.vetonit REP 36	Kiirkivinev soola ja ilmastikukindel fiiberkiududega armeeritud väikse mahukahanemisega valgumatu remontbetoon.	> 45 MPa, R3-klass (EN 1504-3)	Soola- ja külma-kindel (EN 13687-1)	10...100 mm
weber.vetonit REP 970	Tasandusbetoon betoonpindade viimistlemiseks. Käsitsi ja pumbaga paigaldatav. Soola- ja külmakindel.	> 25 MPa, R3-klass (EN 1504-3)	Soola- ja külma-kindel (EN 13687-1)	0...5 mm
weber.vetonit REP 975	Tasandusbetoon betoonpindade viimistlemiseks. Käsitsi ja pumbaga paigaldatav. Soola- ja külmakindel.	> 15 MPa, R2-klass (EN 1504-3)	Soola- ja külma-kindel (EN 13687-1)	3...10 mm
weber.vetonit REP 975V	Valge tasandusbetoon betoonpindade viimistlemiseks. Käsitsi ja pumbaga paigaldatav. Soola- ja külmakindel.	> 15 MPa, R2-klass (EN 1504-3)	Soola- ja külma-kindel (EN 13687-1)	3...10 mm

Betoonelementide montaažibetoonid



Betoonpaneelidest konstruktsioonide montaažiks mõeldud materjalid on sobivad paneelide sängitamiseks, horisontaal- ja vertikaalvuukide täitmiseks, postide järelvaluks ja kinnituseks. Vuukide täitmiseks mõeldud materjalid ei vaja eraldi raketisi ning tagavad tugevad pragudeta tihedad vuugid konstruktsioonis.

- 1** Vertikaal- ja horisontaalvuukide täitmine
 - weber.vetonit ESL
 - weber S30
- 2** Paneelide „sängitus“
 - weber.vetonit VL
 - weber S30
- 3** Postide montaaž ja kinnitus
 - weber.vetonit JB 600/3

Betonelementide montaažibetoonid

Toode	Eesmärk	Survetugevus (EN 12190)	Ilmastikukindlus	Keskonnaklass (BY 50)	Terasuurus
weber.vetonit ESL	Vertikaalvuugibetoon betoonpaneelide vaheliste vuukide täitmiseks. Valgumatu, mahupüsiv ja fiiberkiududega. Pumbatav.	C33/40	Soola- ja külmakindel (EN 13687-1) 100 külmatsükli	XF1, XC4, XS1, XD2, XA1	0..4 mm
weber.vetonit ESL P	Talvine vertikaalvuugibetoon betoonpaneelide vaheliste vuukide täitmiseks. Valgumatu, mahupüsiv ja fiiberkiududega. Pumbatav. Minimaalne kasutustemp. -15°C	C33/40	Soola- ja külmakindel (EN 13687-1) 100 külmatsükli	XF4, XC4, XS1, XD2, XA1	0..4 mm
weber.vetonit RL 45	Remontbetoon väga nõudlike betoonkonstruktsioonide remontimiseks ja tugevdamiseks (nt. erinevad talad, kandvad profiilid, rõdude konstruktsioonid, betonelementide vahelised vuugid, lae konstruktsioonid jne). Pumbatav.	C35/45 R4-klass (EN 1504-3)	Soola- ja külmakindel (EN 13687-1)	XF4, XC4, XS1, XD2, XA1	0..4 mm
weber.vetonit S30	Tavabetoon	C25/30	R3-klass (EN 1504-3)	XF1, XC3	0..4 mm
weber.vetonit VL	Valubetoon	C30/37	Soola- ja külmakindel (EN 13687-1)	XF3, XC4	0..4 mm

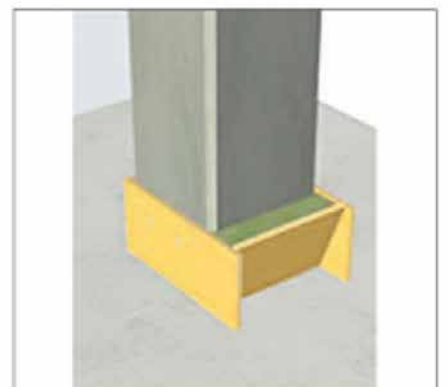
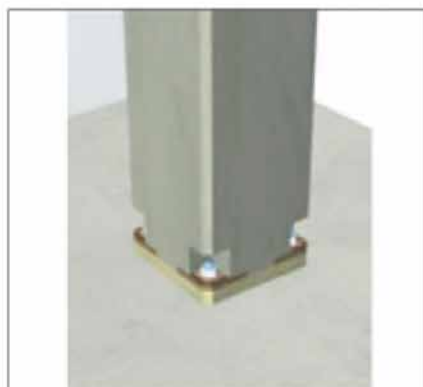


Jootebetoonid



Jootebetoonid on sobivad erinevate probleemsete täitevalude tegemiseks väga kõrge tugevuse ja ilmastikukindluse nõuetega konstruktsioonides. Tüüpilised kasutuskohad on konstruktsioonelementide monolitiseerimisel, seadmete ankurdamisel jne.

Kuna jootebetoonid on väga kõrge tugevusklassiga, saab nendega paigaldada erinevaid seadmeid, monolitiseerida konstruktsioonelemente jne.



Jootebetoonid

Toode	Eesmärk	Survetugevus (EN 12190)	Ilmastikukindlus	Keskkonnaklass (BY 50)	Terasuurus	v/s-suhe, max vee korral
webervetonit JB 600/3	Hea voolavusega, kiirelt kivinevad ja enne tar-	C50/60 R4-klass (EN 1504-3)	Soola- ja külma-kindel (EN 13687-1)	XF4, XC4, XS3, XD3, XA1	0..4 mm	0,31
webervetonit JB 600/10	dumist veidi paisuvad betoonid (jootebetoonid), erinevate konstruktsioonide järelvalu tegemiseks ja ankurdamiseks.	C50/60 R4-klass (EN 1504-3)	Soola- ja külma-kindel (EN 13687-1)	XF4, XC4, XS3, XD3, XA1	0..10 mm	0,31
webervetonit JB 1000/3	Talvine jootebetoon järelvalu tegemiseks ja ankurdamiseks. Minimaalne kasutustemperatuur -15°C.	C60/75 R4-klass (EN 1504-3)	Soola- ja külma-kindel (EN 13687-1) R4-klass (EN 1504-3)	XF4, XC4, XS3, XD3, XA1	0..4 mm	0,31
JB 600/5 P Talvine jootebetoon		C50/60 R4-klass (EN 1504-3)	Soola- ja külma-kindel (EN 13687-1)	XF3, XC4, XS3, XD3, XA1	0..5 mm	0,35



Rajatistebetoonid/ prits- ja torkreetbetoonid



Rajatistebetoonid on mõeldud suure tugevuse ja kõrgetele keskkonnanõuetele vastavate konstruktsioonide ehitamiseks ja renoveerimiseks. Tüüpiliseks kasutuskohtadeks on sildade-, raudteetammi-

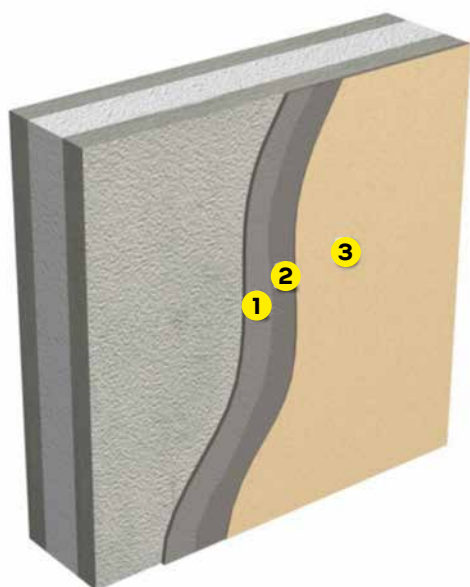
de-, vundamentide- ja teiste rajatiste renoveerimine ja ehitamine. Pritsbetooni saab edukalt kasutada raskesti ligipääsetavate konstruktsioonide renoveerimisel.



Rajatisebetoonid/ prits- ja torkreetbetoonid

Toode	Eesmärk	Survetugevus (EN 12190)	Ilmastiku- kindlus	Keskkon- naklass (BY 50)	Tera suurus
weber.vetonit SB 45	Eribetoon suure tugevuse ja tihedusega konstruktsioonide valamiseks ja remontimiseks (nt. sillad, sadamad jms. rajatised). Pumbatav.	C35/45 R4-klass (EN 1504-3)	Soola- ja külmakindel (EN 13687-1)	XF4, XC4, XS1, XD2, XA1	0..8mm
weber.vetonit RL 45	Remontbetoon väga nõudlike betoonkonstruktsioonide remontimiseks ja tugevdamiseks (nt. erinevad talad, kandvad profiilid, rõdude konstruktsioonid, betoonelementide vahelised vuugid, lae konstruktsioonid jne). Pumbatav.	C35/45 R4-klass (EN 1504-3)	Soola- ja külmakindel (EN 13687-1)	XF4, XC4, XS1, XD2, XA1	0..4mm
weber.vetonit RB 50/3K	Fiiberkiuga tugevdatud soola-ja ilmastikukindel (R3-klass) pritsbetoon survetugevusega 35-50 MPa. Kasutatakse sildade, raudteetammide jm. raudbet. konstrukt. renoveerimisel torkreetmeetodil. Suurima tera suurus kuni 3 mm.	35..50 MPa R4-klass (EN 1504-3)	Soola- ja külmakindel (EN 13687-1)		0..3 mm
weber.vetonit RB 50/5K	Fiiberkiuga tugevdatud soola-ja ilmastikukinde (R4-klass) pritsbetoon survetugevusega 50..60 MPa. Kasutatakse sildade, raudteetammide jm. raudbet. konstrukt. renoveerimisel torkreetmeetodil. Suurima tera suurus kuni 5 mm.	50..60 MPa R4-klass (EN 1504-3)	Soola- ja külmakindel (EN 13687-1)		0..5 mm
weber.vetonit RB 50/5	Soola-ja ilmastikukinde (R4-klass) pritsbetoon survetugevusega 50..60 MPa. Kasutatakse sildade, raudteetammide jm. raudbet. konstrukt. renoveerimisel torkreetmeetodil. Suurima tera suurus kuni 5 mm.	50..60 MPa R4-klass (EN 1504-3)	Soola- ja külmakindel (EN 13687-1)		0..5 mm

Betooni kaitse ja pinnakatted



Betoonikaitse värvid on mõeldud betoonist pindade (uued ja remonditud pinnad) kaitseks. Pinnakatted kaitsevad aluspinda niiskuse ja süsinikdioksiidi eest. Vastavalt konstruktsiooni eripärale ja asukohale on võimalik valida erinevate pinnakatete vahel - pinnakilet mittemoodustavatest nn immutusvahenditest kuni paksu elastset pinnakilet moodustavate - pragusid täitvate peenkrohvitudüpi pinnakateteni välja.

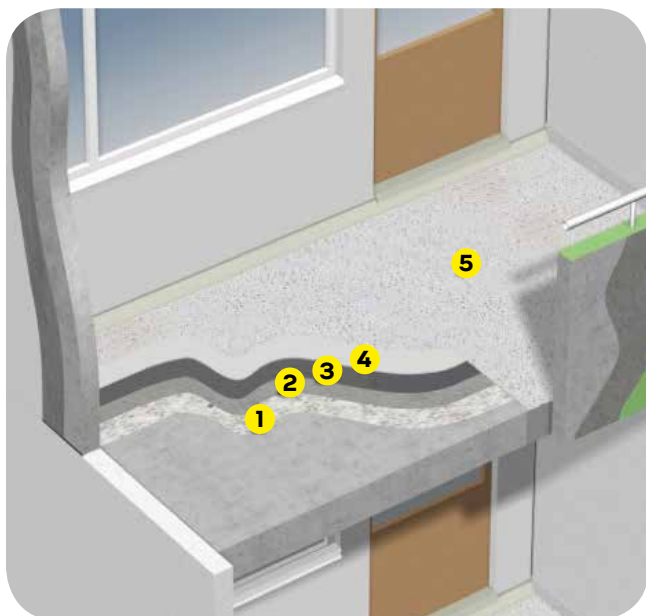
- 1** Remonditud ja tasandatud betoonpind
- 2** Betooni süvaimmutus
 - weber.tec 774
- 3** Betoonikaitse värv
 - weber.tec 771
 - weber.tec 772

Betooni kaitse ja pinnakatted

Toode	Eesmärk	S _d (m)	CO ₂ difusiooni-taksitus	Kihi paksus	Kulunorm
weber.tec 771	Ühekomponentne kõrgekvaliteediline akrüüldispersioon uute ja remonditavate betoonpindade kaitseks. Kaitseb betoonpinda niiskuse ja süsinikdioksiidi pääsu eest alusbetooni. Värvid: toonitav	0.37	100 m	120 µm	0,30 l/m ²
weber.tec 772	Lahustivaba elastne ühekomponentne betooni kaitsev dispersioonvärv. Pragusid sildav, ilmastikukindel ja mustust hülgav. Värvid: valge, beež, hall	0.48	50 m	300 µm	0,70 l/m ²
weber.tec 774	Värvitu hüdrofoobne lahustivaba immutusvahend siloksaani mikroemulsiooni baasil betooni veekindluse suurendamiseks. Sobib tugeva aluselise reaktsiooniga aluspindadele ja võib kasutada niisketel pindadel. Kasutatakse pindade töötlemiseks enne värvimist weber.tec 771 või weber.tec 772-ga.	0.02			0,5..1.2 l/m ² (lahjendatuna 1:9)
weber.tec 775	Värvitu hüdrofoobne kruntaine hoone soklite ja müüritiste hüdrofoobseks tegemiseks. Sobib erinevatele mineraalsetele aluspindadele, nt betoon, tellis, mineraalsed krohvid jmt.				0,1..0.3 l/m ²



Pinnakatted rõdudele



Rõdude ehitamisel ja renoveerimisel on oluline paigaldada hüdroisoleeriv kiht ja ilmastikule vastupidav pinnakate. Polüretaanpinnakate vastab mõlemale tingimusele ja toimib nii hüdroisoleeriva kui vastupidava pinnakattena. Materjal on väga elastne ning suurepärase UV-kiirguse taluvusega.

- 1** Nakkekrunt
 - weber.vetoni MD16
- 2** Tasandus
 - weber.vetonit 4400
 - weber.vetonit REP 36
- 3** Pinnakatte alune epoksüüdkrunt
 - weber.floor 4712
- 4** Hüdroisolatsioon ja pinnakate
 - weber.tec 2K
- 5** Värvilised helbed
 - weber.floor 4919

Rõdude pinnakatte paigaldus



Tasanda aluspind



Kanna pinnale epoksüüd nakkekrunt



Tihenda nurgad ning kanna pinnale pinnakate



Pinnakate on pealekantav nii laia pahtlilabidaga...



...kui ka pikakarvalise rulliga.



Värsketele pinnakattele võib puistata helbeid kui ka kvartsliaiva.

Toode	Eesmärk	Kuivamisaeg	Kihi paksus	Kulunorm
weber.tec 2K	2-komponentne, lahustivaba elastne polüuretaan pinnakate (hüdroisolatsioon). Väga hea ilmastikukindluse, UV-kiirguse ning mehaanilise koormuse taluvusega. Toode täielikult lõhnatu ning kasutatav nii sise- kui välitingimustes.	Käidav 6-24 h; Täielik kuivamine > 7 päeva	800 µm	1,1 kg/m ²
weber.floor 4712	2-komponentne lahustivaba epoksüüdkrunt, millel on väga hea imavusvõime ja vastupidavus erinevatele keemilistele ühenditele. Toode on täielikult lõhnatu ning kasutatav nii sise- kui välitingimustes.	24 h (+ 15 ° C) 12 h (+ 23 ° C) 8 h (+30 ° C)	0,3...0,5 mm	0,3...0,5 kg/m ²
weber.floor 4919	Värvilised helbed värsketele pinnakattele puistamiseks			

Weberis me usume, et kõige enam loeb ehitustööstuses **hoolimine inimestest ja nende elukeskkonnast**



Heaolu

Me hoolime inimeste heaolust



Empaatia

Me hoolime sellest, mis on inimestele tähtis



Kauakestev

Me hoolime homsest



Saint-Gobain Ehitustooted AS

Peterburi tee 75

11415 Tallinn

Telefon: +372 620 9510

e-post: info@e-weber.ee

weber.ee

